

			IL RICHIEDENTE	IL PROGETTISTA
REV	DATA / DATE:	DESCRIZIONE / DESCRIPTION:	RCS Immobiliare S.r.l. Elio Rainone R.C.S. Immobiliare S.r.l. Piazza del Popolo, 18 00187 Roma (RM) C.F. e P. IVA 0427683052	Ing. Antonio Russo

Committente

RCS IMMOBILIARE S.R.L.
Piazza del Popolo 18
00187 Roma, Italia
T 081 5137104
PEC: rcsimmobiliare@pec.it



Villa Modestina Agricola srl – sede Pagani (SA) -0815152843
responsabile del progetto: Raffael Cobellis dottore agronomo e dottore in architettura del paesaggio

DE.TALES



Progettazione Architettonica

DE.TALES
Via Giacomo Watt 32
20143 Milano, Italia
T +39 02 4537 1150
info@detales.it
PEC: de.tales@legalmail.it

Progettazione Strutturale

FEA TECNICA SRL
Via Giovanni De Amicis 20 - 86079
Venafro, Italia
T +39 0865 904357 - 0865 902405
PEC: featecnica@pec.it



Progettazione MEP,
Antincendio e Acustica
RILO DIGITAL PLANNING SRL
Via Abruzzi 3 - 00187 Roma, Italia
T +39 06 80075658
www.rilodp.it PEC:
rilodigitalplanningsrl@legalmail.it

COMMITTENTE / CLIENT:

RCS Immobiliare S.r.l

PROGETTO / PROJECT:

Horizon Building
Via Rafastia 55, Salerno

PROGETTISTA / DESIGNER:

Arch. Igor Rebosio
Ordine Architetti di Milano n. 13861



OGGETTO / OBJECT:

PIANO URBANISTICO ATTUATIVO (P.U.A.) ex art.26 L.R.16/2004 ss.mm.ii. avente valore di P.d.R. ex Legge 5 agosto 1978 n. 457 ALL' INTERNO DELL' AMBITO DI R.U. (D.G.C n°226 del 12.06.2024 - Prot. N. 2024/241) RELATIVO AL PROGETTO DI DEMOLIZIONE E RICOSTRUZIONE DEL COMPLESSO EDILIZIO SITO ALLA VIA RAFASTIA N.55

TITOLO / DESCRIPTION:

OPERE DA CONVENZIONARE - URBANIZZAZIONI
Parco attrezzato - Relazione illuminotecnica

DATA/ DATE:

14/07/2025

SCALA / SCALE:

Come indicato

DATA REV.:

Come indicato

FORMAT:

A4

NOME FILE / FILE NAME:

0010-AA-9URB_0008

COMMESSA / JOB:

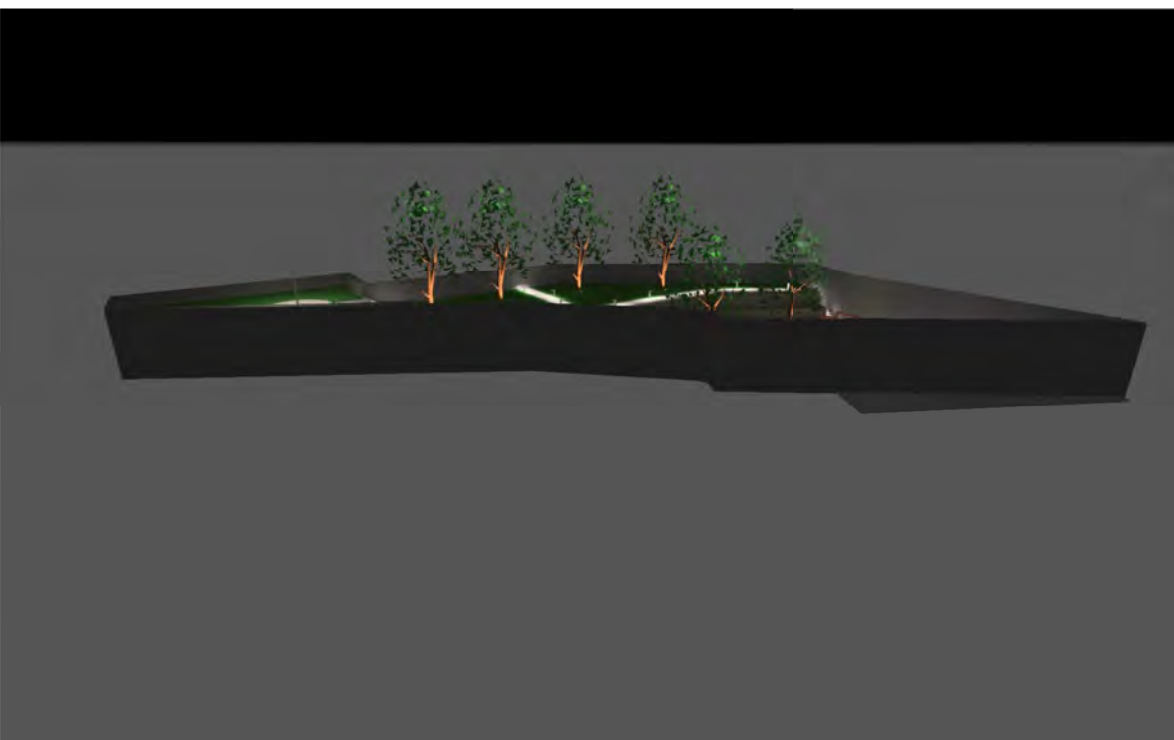
0010

TAVOLA / DRAWING:

0010-AA-9URB_0008

REV.:

-



VERIFICA ILLUMINOTECNICA HORIZON BUILDING PARCO PUBBLICO - SALERNO

Premesse

Il presente progetto di massima è realizzato dall'ufficio progettazione della STUDIO LIGHT S.A.S. su indicazioni generali del richiedente. Il posizionamento degli apparecchi è indicativo e sempre da verificare sul posto da parte dell'interessato. I risultati elaborati hanno anch'essi valore indicativo, potendo presentare delle differenze rispetto alla realtà.

Conseguentemente la STUDIO LIGHT S.A.S. non assume alcuna responsabilità in ordine alla effettiva attuazione del progetto ed alla sua installazione.

Avvertenze sulla progettazione:

I valori di consumo energetico non tengono conto delle scene di luce e delle relative variazioni di intensità.

Avvertenze sulla progettazione:

I valori di consumo energetico non tengono conto delle scene di luce e delle relative variazioni di intensità.

Contenuto

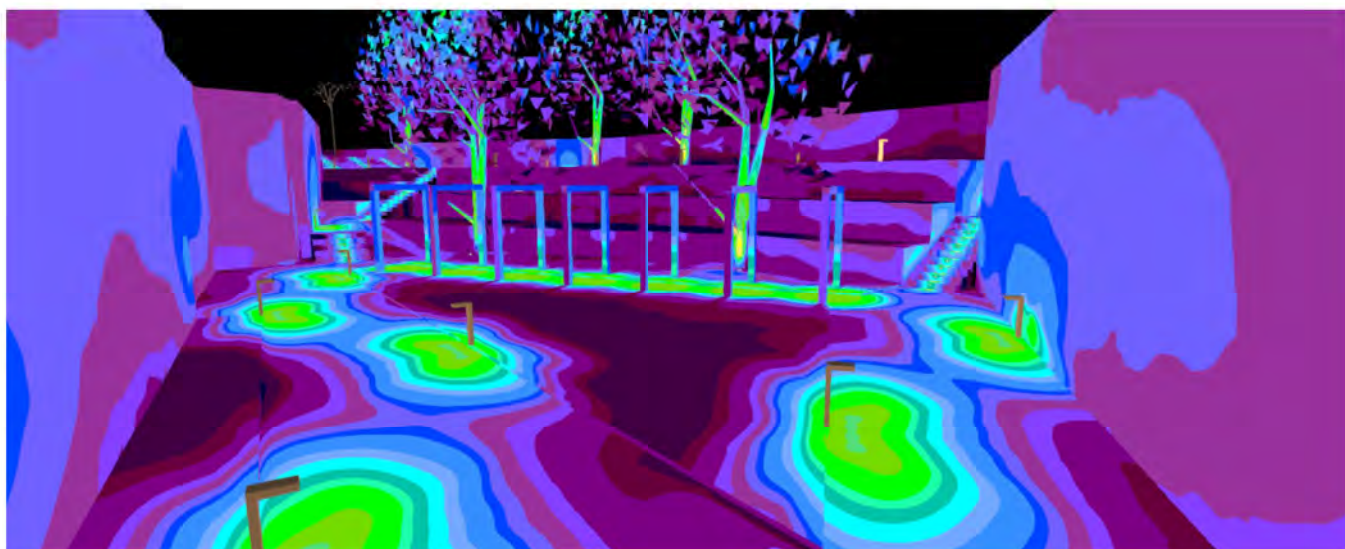
Copertina	1
Premesse	2
Contenuto	3

Area 1

Immagini	4
Disposizione lampade	10
Oggetti di calcolo / Scena luce 1	23
Superficie di calcolo percorso pedonale 1 / Scena luce 1 / Illuminamento perpendicolare	25
Superficie di calcolo percorso pedonale 3 / Scena luce 1 / Illuminamento perpendicolare	26
Superficie di calcolo 4 / Scena luce 1 / Illuminamento perpendicolare	27
Superficie di calcolo percorso pedonale 2 / Scena luce 1 / Illuminamento perpendicolare	28

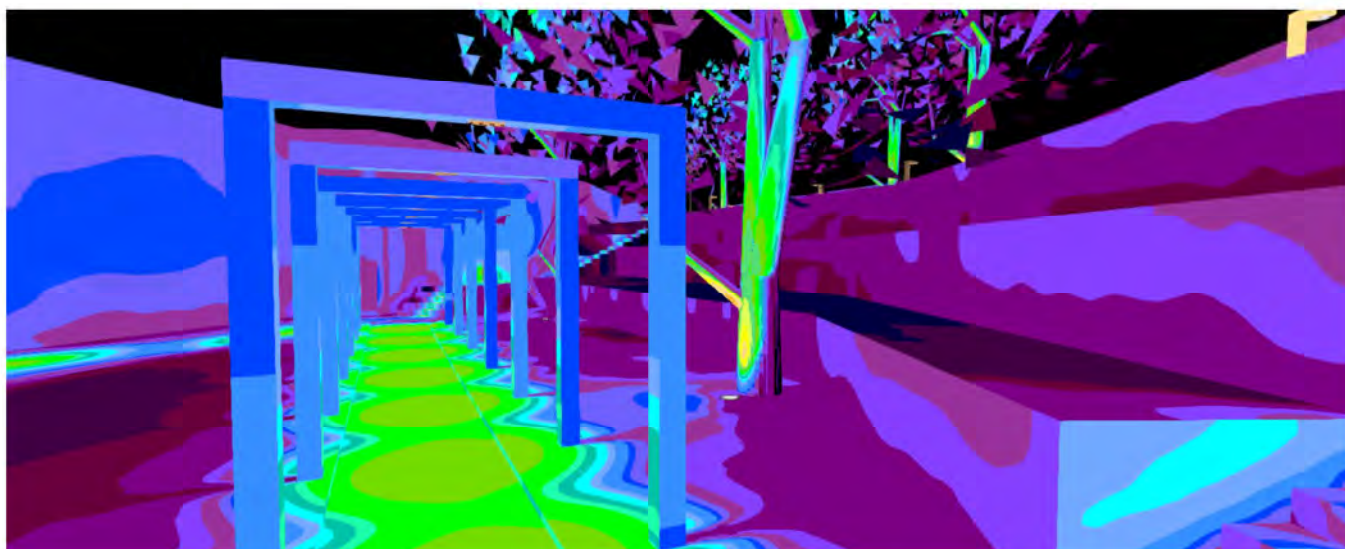
Area 1

Immagini



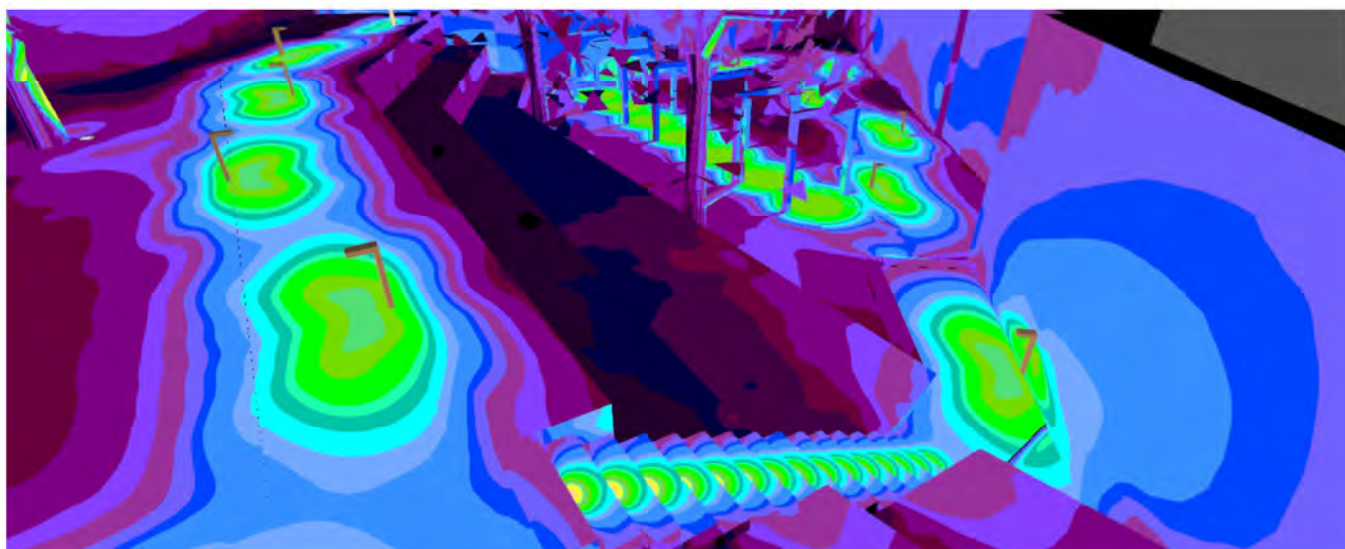
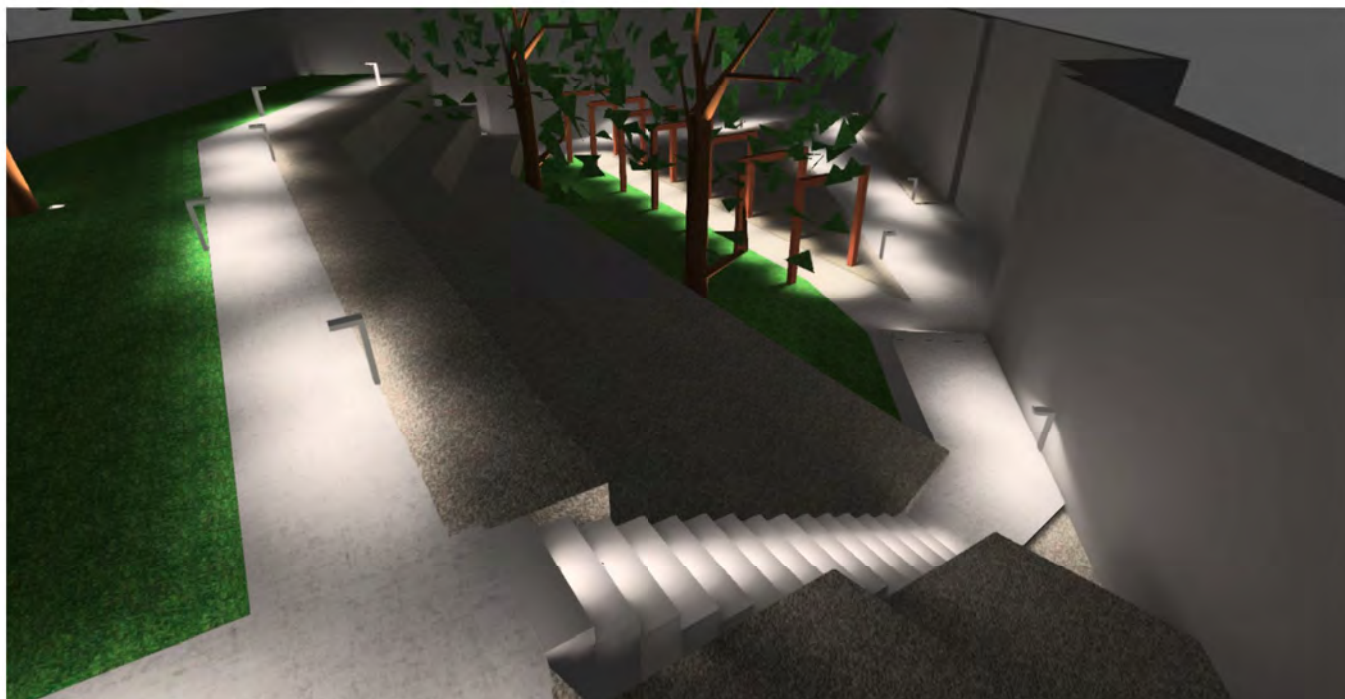
Area 1

Immagini



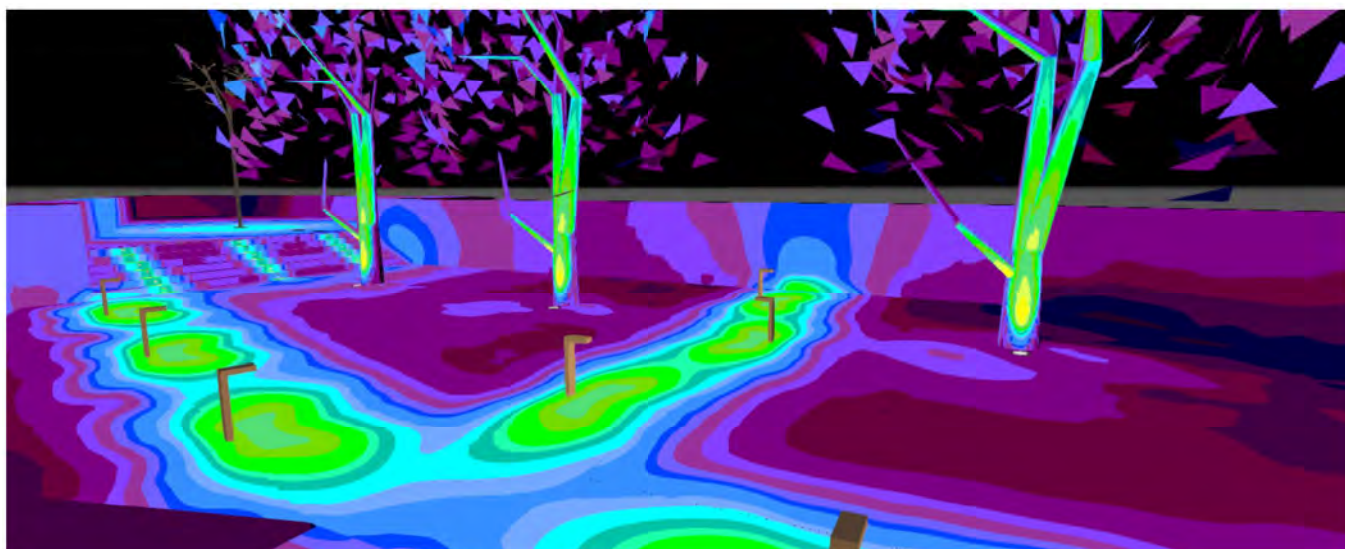
Area 1

Immagini



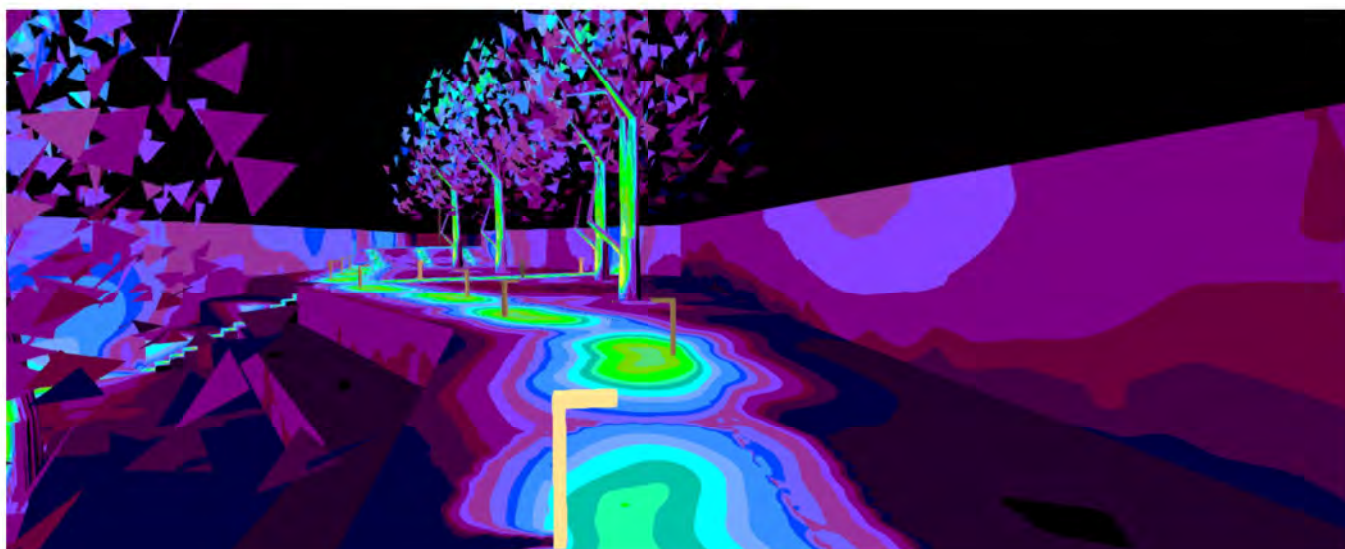
Area 1

Immagini



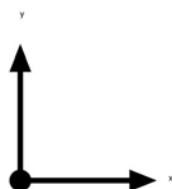
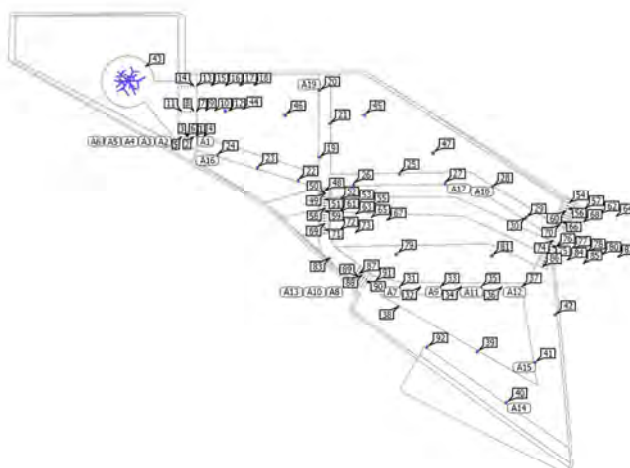
Area 1

Immagini

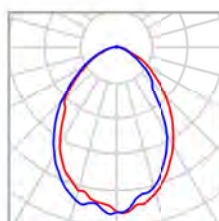


Area 1

Disposizione lampade



Area 1

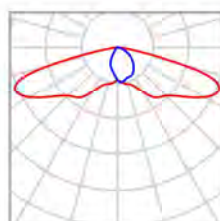
Disposizione lampade

Produttore	iGuzzini	P	123.0 W
Articolo No.	ADR0	$\Phi_{Lampada}$	2579 lm
Nome articolo	Albero - ADR0.01 - Sistema completo di palo interrato - Warm White - ottica Simmetrica - 123W 2552lm - 3000K - Bianco		
Dotazione	1x LED		

Lampade singole

X	Y	Altezza di montaggio	Lampada
15.300 m	102.800 m	3.904 m	43

Area 1

Disposizione lampade

Produttore	iGuzzini	P	8.7 W
Articolo No.	ALS1	$\Phi_{Lampada}$	855 lm
Nome articolo	Landar - Bollard - ALS1.15 - Bollard H=650 mm, Ottica Asimmetrica Longitudinale HU, LED Warm, 220-240Vac DALI - 8.7W 855lm - 3000K - Grigio		
Dotazione	1x LED		

3 x iGuzzini illuminazione Landar - Bollard - ALS1.15 - Bollard H=650 mm, Ottica Asimmetrica Longitudinale HU, LED Warm, 220-240Vac DALI - 8.7W 855lm - 3000K - Grigio

Tipo	Disposizione in fila	X	Y	Altezza di montaggio	Lampada
1ª lampada (X/Y/Z)	41.727 m / 80.924 m / 0.050 m	41.727 m	80.924 m	0.050 m	38
direzione X	4 Pz., Centro - centro, Distanze disuguali	49.425 m	76.435 m	0.050 m	39
		52.142 m	71.342 m	0.050 m	40
Disposizione	A14				

2 x iGuzzini illuminazione Landar - Bollard - ALS1.15 - Bollard H=650 mm, Ottica Asimmetrica Longitudinale HU, LED Warm, 220-240Vac DALI - 8.7W 855lm - 3000K - Grigio

Tipo	Disposizione in fila	X	Y	Altezza di montaggio	Lampada
1ª lampada (X/Y/Z)	54.863 m / 75.270 m / 0.050 m	54.863 m	75.270 m	0.050 m	41
direzione X	2 Pz., Centro - centro, Distanze disuguali	57.037 m	80.046 m	0.050 m	42

Area 1

Disposizione lampade

Disposizione A15

3 x iGuzzini illuminazione Landar - Bollard - ALS1.15 - Bollard H=650 mm, Ottica Asimmetrica Longitudinale HU, LED Warm, 220-240Vac DALI - 8.7W 855lm - 3000K - Grigio

Tipo	Disposizione in fila	X	Y	Altezza di montaggio	Lampada
1ª lampada (X/Y/Z)	31.895 m / 93.021 m / 2.998 m	31.895 m	93.021 m	2.998 m	22
direzione X	3 Pz., Centro - centro, Distanze disuguali	27.921 m	94.239 m	2.998 m	23
		23.948 m	95.457 m	2.998 m	24

Disposizione A16

3 x iGuzzini illuminazione Landar - Bollard - ALS1.15 - Bollard H=650 mm, Ottica Asimmetrica Longitudinale HU, LED Warm, 220-240Vac DALI - 8.7W 855lm - 3000K - Grigio

Tipo	Disposizione in fila	X	Y	Altezza di montaggio	Lampada
1ª lampada (X/Y/Z)	37.341 m / 92.628 m / 2.998 m	41.803 m	93.873 m	2.998 m	25
direzione X	3 Pz., Centro - centro, Distanze disuguali	37.341 m	92.628 m	2.998 m	26
		46.264 m	92.724 m	2.998 m	27

Disposizione A17

3 x iGuzzini illuminazione Landar - Bollard - ALS1.15 - Bollard H=650 mm, Ottica Asimmetrica Longitudinale HU, LED Warm, 220-240Vac DALI - 8.7W 855lm - 3000K - Grigio

Tipo	Disposizione in fila	X	Y	Altezza di montaggio	Lampada
1ª lampada (X/Y/Z)	50.908 m / 92.600 m / 2.998 m	50.908 m	92.600 m	2.998 m	28
direzione X	3 Pz., Centro - centro, Distanze disuguali	54.054 m	89.337 m	2.998 m	29
		54.054 m	89.337 m	2.998 m	30

Disposizione A18

3 x iGuzzini illuminazione Landar - Bollard - ALS1.15 - Bollard H=650 mm, Ottica Asimmetrica Longitudinale HU, LED Warm, 220-240Vac DALI - 8.7W 855lm - 3000K - Grigio

Area 1

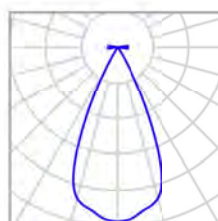
Disposizione lampade

Tipo	Disposizione in fila	X	Y	Altezza di montaggio	Lampada
1ª lampada (X/Y/Z)	33.888 m / 95.382 m / 2.998 m	33.888 m	95.382 m	2.998 m	19
direzione X	3 Pz., Centro - centro, Distanze disuguali	33.899 m	101.855 m	2.998 m	20
		35.133 m	98.618 m	2.998 m	21
Disposizione	A19				

Lampade singole

X	Y	Altezza di montaggio	Lampada
34.921 m	85.379 m	0.749 m	83
44.442 m	76.688 m	0.050 m	92

Area 1

Disposizione lampade

Produttore	iGuzzini	P	13.1 W
Articolo No.	BX65	Φ_{Lampada}	847 lm
Nome articolo	Laser Blade InOut - incasso - BX65.47 - Incasso a soffitto rettangolare IP65, corpo piccolo, Led Warm White, Ottica Wide Flood DALI - 13.1W 847lm - 3000K - Bianco/nero		
Dotazione	1x LED		

1 x iGuzzini illuminazione Laser Blade InOut - incasso - BX65.47 - Incasso a soffitto rettangolare IP65, corpo piccolo, Led Warm White, Ottica Wide Flood DALI - 13.1W 847lm - 3000K - Bianco/nero

Tipo	Disposizione in fila	X	Y	Altezza di montaggio	Lampada
1ª lampada (X/Y/Z)	41.810 m / 82.726 m / 2.201 m	41.810 m	82.726 m	2.201 m	31
direzione X	1 Pz., Centro - centro, 1.691 m				
Disposizione	A7				

1 x iGuzzini illuminazione Laser Blade InOut - incasso - BX65.47 - Incasso a soffitto rettangolare IP65, corpo piccolo, Led Warm White, Ottica Wide Flood DALI - 13.1W 847lm - 3000K - Bianco/nero

Tipo	Disposizione in fila	X	Y	Altezza di montaggio	Lampada
1ª lampada (X/Y/Z)	43.794 m / 82.726 m / 2.201 m	43.794 m	82.726 m	2.201 m	32
direzione X	1 Pz., Centro - centro, 1.691 m				

Area 1

Disposizione lampade

Disposizione	A8
--------------	----

1 x iGuzzini illuminazione Laser Blade InOut - incasso - BX65.47 - Incasso a soffitto rettangolare IP65, corpo piccolo, Led Warm White, Ottica Wide Flood DALI - 13.1W 847lm - 3000K - Bianco/nero

Tipo	Disposizione in fila	X	Y	Altezza di montaggio	Lampada
1ª lampada (X/Y/Z)	45.779 m / 82.726 m / 2.201 m	45.779 m	82.726 m	2.201 m	33

direzione X	1 Pz., Centro - centro, 1.691 m
-------------	---------------------------------

Disposizione	A9
--------------	----

1 x iGuzzini illuminazione Laser Blade InOut - incasso - BX65.47 - Incasso a soffitto rettangolare IP65, corpo piccolo, Led Warm White, Ottica Wide Flood DALI - 13.1W 847lm - 3000K - Bianco/nero

Tipo	Disposizione in fila	X	Y	Altezza di montaggio	Lampada
1ª lampada (X/Y/Z)	47.763 m / 82.726 m / 2.201 m	47.763 m	82.726 m	2.201 m	34

direzione X	1 Pz., Centro - centro, 1.691 m
-------------	---------------------------------

Disposizione	A10
--------------	-----

1 x iGuzzini illuminazione Laser Blade InOut - incasso - BX65.47 - Incasso a soffitto rettangolare IP65, corpo piccolo, Led Warm White, Ottica Wide Flood DALI - 13.1W 847lm - 3000K - Bianco/nero

Tipo	Disposizione in fila	X	Y	Altezza di montaggio	Lampada
1ª lampada (X/Y/Z)	49.746 m / 82.726 m / 2.201 m	49.746 m	82.726 m	2.201 m	35

direzione X	1 Pz., Centro - centro, 1.691 m
-------------	---------------------------------

Disposizione	A11
--------------	-----

1 x iGuzzini illuminazione Laser Blade InOut - incasso - BX65.47 - Incasso a soffitto rettangolare IP65, corpo piccolo, Led Warm White, Ottica Wide Flood DALI - 13.1W 847lm - 3000K - Bianco/nero

Tipo	Disposizione in fila
------	----------------------

Area 1

Disposizione lampade

1ª lampada (X/Y/Z)	51.739 m / 82.726 m / 2.201 m	X	Y	Altezza di montaggio	Lampada
direzione X	1 Pz., Centro - centro, 1.691 m	51.739 m	82.726 m	2.201 m	36
Disposizione	A12				

1 x iGuzzini illuminazione Laser Blade InOut - incasso - BX65.47 - Incasso a soffitto rettangolare IP65, corpo piccolo, Led Warm White, Ottica Wide Flood DALI - 13.1W 847lm - 3000K - Bianco/nero

Tipo	Disposizione in fila	X	Y	Altezza di montaggio	Lampada
1ª lampada (X/Y/Z)	53.715 m / 82.726 m / 2.201 m	53.715 m	82.726 m	2.201 m	37
direzione X	1 Pz., Centro - centro, 1.691 m				
Disposizione	A13				

Area 1

Disposizione lampade

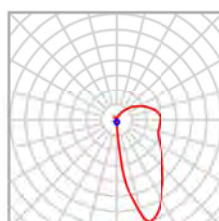
Produttore	iGuzzini	P	21.0 W
Articolo No.	E151	Φ Lampada	2376 lm
Nome articolo	Light Up Earth - E151.13 - Incasso a pavimento Earth D=250mm - Warm white - Ottica Medium - DALI - 21W 2379lm - 3000K - Acciaio		
Dotazione	1x LED		

Lampade singole

X	Y	Altezza di montaggio	Lampada
24.754 m	99.825 m	2.998 m	44
38.365 m	99.458 m	2.998 m	45
30.655 m	99.429 m	2.998 m	46
45.065 m	95.769 m	2.998 m	47
41.502 m	85.864 m	0.050 m	79
50.788 m	85.708 m	0.050 m	81

Area 1

Disposizione lampade



Produttore	iGuzzini	P	1.5 W
Articolo No.	EI38-01	$\Phi_{Lampada}$	56 lm
Nome articolo	Walky - quadrato - EI38.01 - Vano ottico quadrato 45x45mm - Ottica AL - LED Warm White - 24Vdc - 1.5W 32.4lm - 3000K - Bianco		
Dotazione	1x LED		

3 x iGuzzini illuminazione Walky - quadrato - EI38.01 - Vano ottico quadrato 45x45mm - Ottica AL - LED Warm White - 24Vdc - 1.5W 32.4lm - 3000K - Bianco

Tipo	Disposizione in fila	X	Y	Altezza di montaggio	Lampada
1ª lampada (X/Y/Z)	21.943 m / 97.307 m / 3.088 m	21.943 m	97.307 m	3.088 m	1
direzione X	3 Pz., Centro - centro, 2.467 m	21.943 m	99.773 m	3.088 m	7
		21.943 m	102.240 m	3.088 m	13
Disposizione	A1				

3 x iGuzzini illuminazione Walky - quadrato - EI38.01 - Vano ottico quadrato 45x45mm - Ottica AL - LED Warm White - 24Vdc - 1.5W 32.4lm - 3000K - Bianco

Tipo	Disposizione in fila	X	Y	Altezza di montaggio	Lampada
1ª lampada (X/Y/Z)	21.649 m / 97.307 m / 3.220 m	21.649 m	97.307 m	3.220 m	2
direzione X	3 Pz., Centro - centro, 2.467 m	21.649 m	99.773 m	3.220 m	8
		21.649 m	102.240 m	3.220 m	14
Disposizione	A2				

Area 1

Disposizione lampade

3 x iGuzzini illuminazione Walky - quadrato - EI38.01 - Vano ottico quadrato 45x45mm - Ottica AL - LED Warm White - 24Vdc - 1.5W 32.4lm - 3000K - Bianco

Tipo	Disposizione in fila	X	Y	Altezza di montaggio	Lampada
1ª lampada (X/Y/Z)	21.055 m / 97.307 m / 3.545 m	21.055 m	97.307 m	3.545 m	3
direzione X	3 Pz., Centro - centro, 2.467 m	21.055 m	99.773 m	3.545 m	9
		21.055 m	102.240 m	3.545 m	15
Disposizione	A3				

3 x iGuzzini illuminazione Walky - quadrato - EI38.01 - Vano ottico quadrato 45x45mm - Ottica AL - LED Warm White - 24Vdc - 1.5W 32.4lm - 3000K - Bianco

Tipo	Disposizione in fila	X	Y	Altezza di montaggio	Lampada
1ª lampada (X/Y/Z)	21.349 m / 97.307 m / 3.413 m	21.349 m	97.307 m	3.413 m	4
direzione X	3 Pz., Centro - centro, 2.467 m	21.349 m	99.773 m	3.413 m	10
		21.349 m	102.240 m	3.413 m	16
Disposizione	A4				

3 x iGuzzini illuminazione Walky - quadrato - EI38.01 - Vano ottico quadrato 45x45mm - Ottica AL - LED Warm White - 24Vdc - 1.5W 32.4lm - 3000K - Bianco

Tipo	Disposizione in fila	X	Y	Altezza di montaggio	Lampada
1ª lampada (X/Y/Z)	20.456 m / 97.307 m / 3.848 m	20.456 m	97.307 m	3.848 m	5
direzione X	3 Pz., Centro - centro, 2.467 m	20.456 m	99.773 m	3.848 m	11
		20.456 m	102.240 m	3.848 m	17
Disposizione	A5				

3 x iGuzzini illuminazione Walky - quadrato - EI38.01 - Vano ottico quadrato 45x45mm - Ottica AL - LED Warm White - 24Vdc - 1.5W 32.4lm - 3000K - Bianco

Tipo	Disposizione in fila	X	Y	Altezza di montaggio	Lampada
1ª lampada (X/Y/Z)	20.750 m / 97.307 m / 3.716 m	20.750 m	97.307 m	3.716 m	6

Area 1

Disposizione lampade

direzione X	3 Pz., Centro - centro, 2.467 m	X	Y	Altezza di montaggio	Lampada
Disposizione	A6	20.750 m	99.773 m	3.716 m	12
		20.750 m	102.240 m	3.716 m	18

Lampade singole

X	Y	Altezza di montaggio	Lampada
34.499 m	92.089 m	2.958 m	48
34.499 m	91.791 m	2.652 m	49
34.499 m	91.791 m	2.812 m	50
34.499 m	91.494 m	2.652 m	51
34.499 m	91.205 m	2.500 m	52
34.499 m	90.898 m	2.361 m	53
58.269 m	90.859 m	2.795 m	54
34.499 m	90.600 m	2.199 m	55
58.173 m	90.586 m	2.655 m	56
58.056 m	90.315 m	2.497 m	57
34.499 m	90.310 m	2.060 m	58
34.499 m	90.304 m	1.906 m	59
57.940 m	90.044 m	2.354 m	60
34.499 m	90.009 m	1.899 m	61
57.823 m	89.771 m	2.205 m	62
34.499 m	89.708 m	1.753 m	63
57.711 m	89.505 m	2.057 m	64
34.497 m	89.407 m	1.611 m	65
57.596 m	89.232 m	1.913 m	66

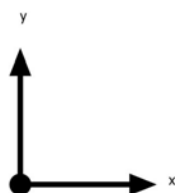
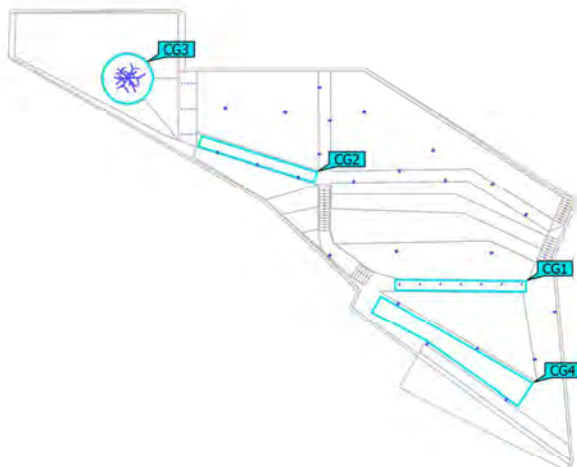
Area 1

Disposizione lampade

X	Y	Altezza di montaggio	Lampada
34.499 m	89.111 m	1.455 m	67
57.479 m	88.959 m	1.763 m	68
34.499 m	88.815 m	1.307 m	69
57.365 m	88.689 m	1.609 m	70
34.499 m	88.518 m	1.151 m	71
34.499 m	88.220 m	1.004 m	72
34.499 m	87.914 m	0.855 m	73
56.719 m	87.168 m	1.455 m	74
56.602 m	86.892 m	1.303 m	75
56.485 m	86.620 m	1.149 m	76
56.371 m	86.347 m	1.010 m	77
56.255 m	86.072 m	0.854 m	78
56.137 m	85.798 m	0.700 m	80
56.021 m	85.522 m	0.555 m	82
55.903 m	85.247 m	0.416 m	84
55.788 m	84.975 m	0.252 m	85
55.673 m	84.702 m	0.106 m	86
37.844 m	84.019 m	0.702 m	87
38.084 m	83.845 m	0.564 m	88
38.322 m	83.672 m	0.400 m	89
38.562 m	83.499 m	0.254 m	90
38.802 m	83.325 m	0.116 m	91

Area 1 (Scena luce 1)

Oggetti di calcolo



Area 1 (Scena luce 1)

Oggetti di calcolo

Superfici di calcolo

Proprietà	\bar{E}	$E_{min.}$	E_{max}	$U_o (g_1)$	g_2	Indice
Superficie di calcolo percorso pedonale 1 Illuminamento perpendicolare Altezza: -0.000 m	207 lx	72.6 lx	269 lx	0.35	0.27	CG1
Superficie di calcolo percorso pedonale 3 Illuminamento perpendicolare Altezza: 2.998 m	123 lx	17.9 lx	388 lx	0.15	0.046	CG2
Superficie di calcolo 4 Illuminamento perpendicolare Altezza: 3.904 m	33.5 lx	23.2 lx	47.3 lx	0.69	0.49	CG3
Superficie di calcolo percorso pedonale 2 Illuminamento perpendicolare Altezza: -0.000 m	47.3 lx	0.75 lx	309 lx	0.016	0.002	CG4

Profilo di utilizzo: Preimpostazione DIALux (5.1.4 Standard (area di transito all'aperto))

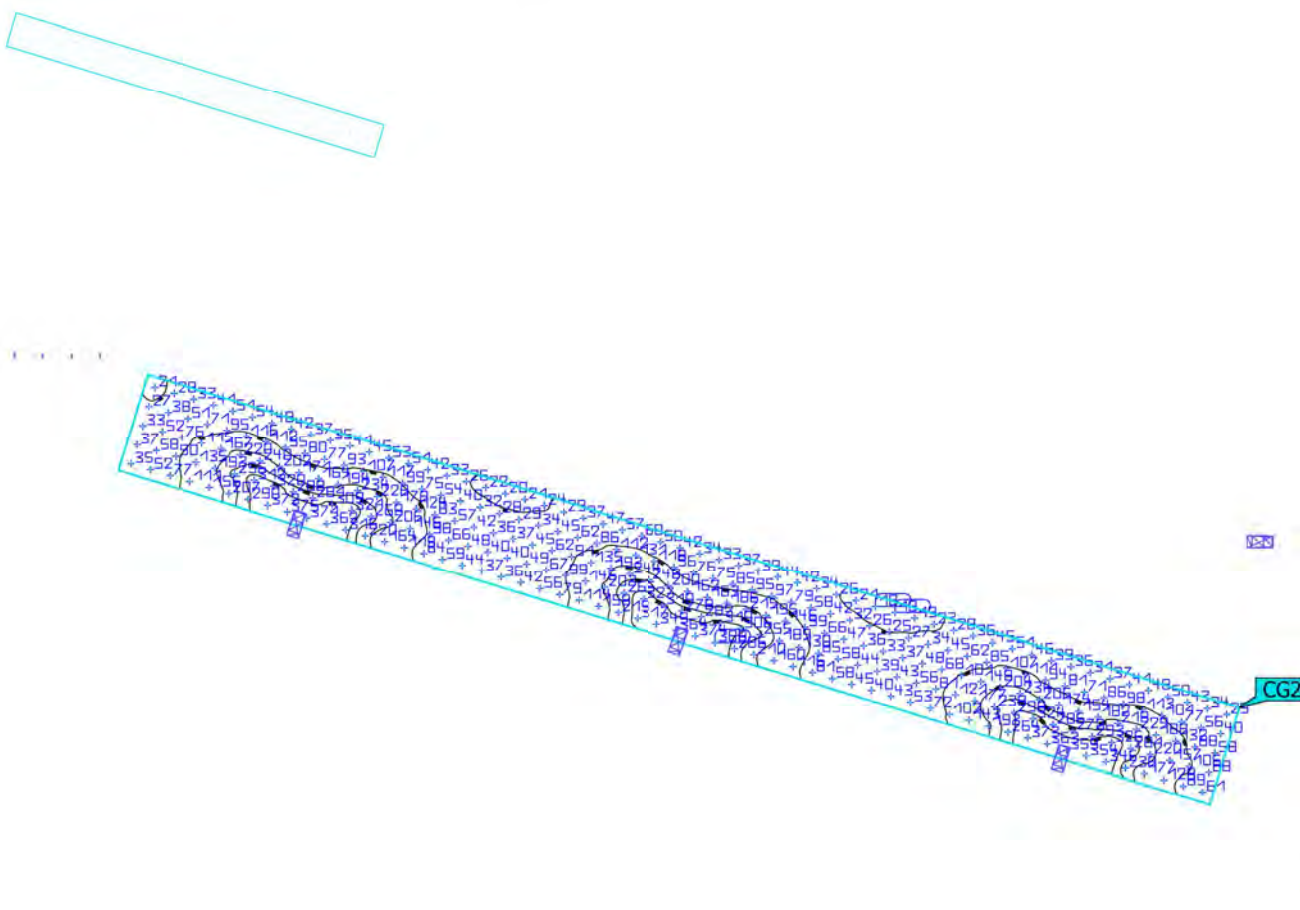
Area 1 (Scena luce 1)

Superficie di calcolo percorso pedonale 1

Proprietà	\bar{E}	$E_{min.}$	E_{max}	$U_0 (g_1)$	g_2	Indice
Superficie di calcolo percorso pedonale 1 Illuminamento perpendicolare Altezza: -0.000 m	207 lx	72.6 lx	269 lx	0.35	0.27	CG1

Profilo di utilizzo: Preimpostazione DIALux (5.1.4 Standard (area di transito all'aperto))

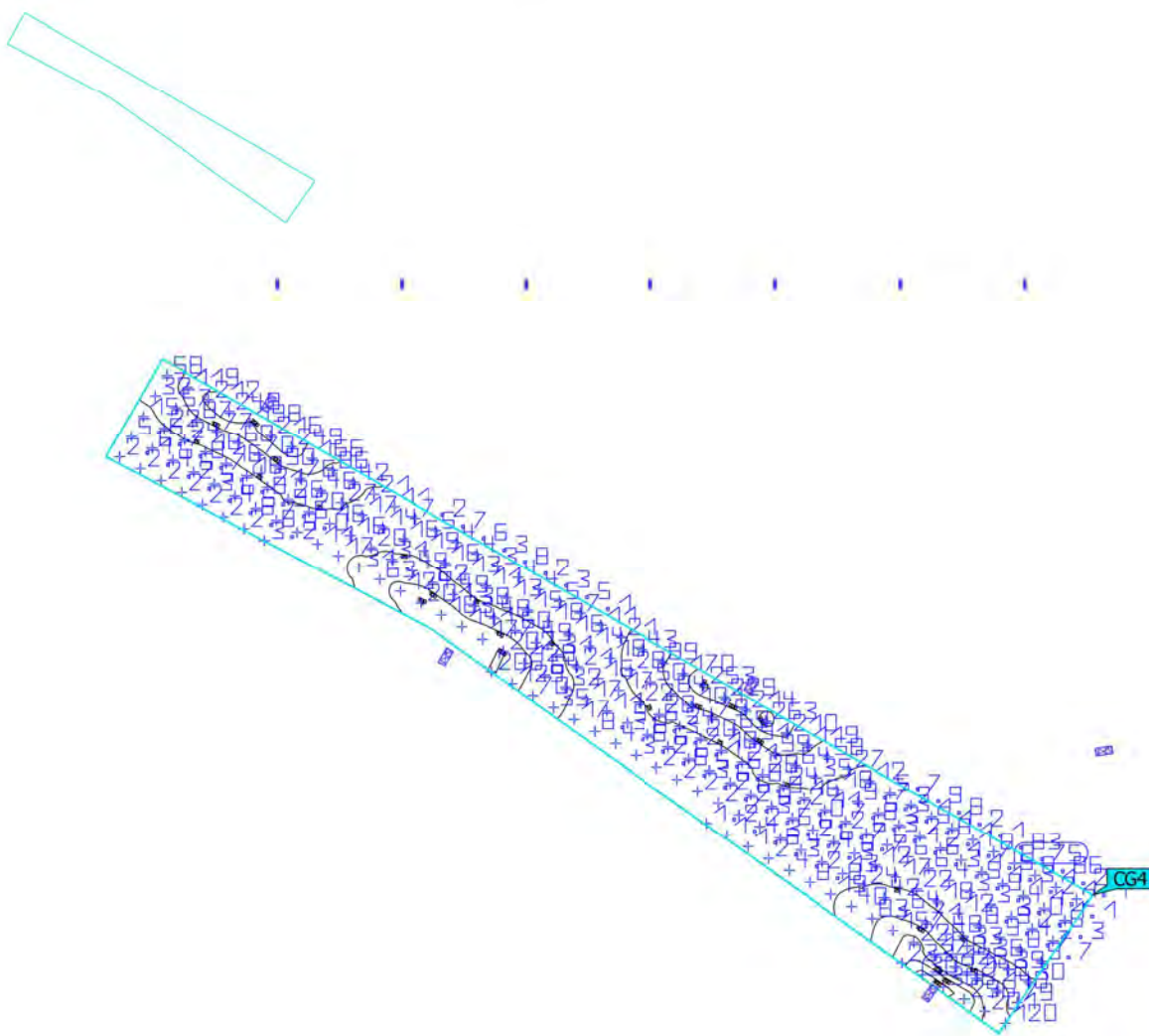
Area 1 (Scena luce 1)

Superficie di calcolo percorso pedonale 3

Proprietà	\bar{E}	$E_{min.}$	E_{max}	$U_0 (g_1)$	g_2	Indice
Superficie di calcolo percorso pedonale 3	123 lx	17.9 lx	388 lx	0.15	0.046	CG2
Illuminamento perpendicolare						
Altezza: 2.998 m						

Profilo di utilizzo: Preimpostazione DIALux (5.1.4 Standard (area di transito all'aperto))

Area 1 (Scena luce 1)

Superficie di calcolo percorso pedonale 2

Proprietà	\bar{E}	$E_{min.}$	E_{max}	$U_o (g_1)$	g_2	Indice
Superficie di calcolo percorso pedonale 2 Illuminamento perpendicolare Altezza: -0.000 m	47.3 lx	0.75 lx	309 lx	0.016	0.002	CG4

Profilo di utilizzo: Preimpostazione DIALux (5.1.4 Standard (area di transito all'aperto))